

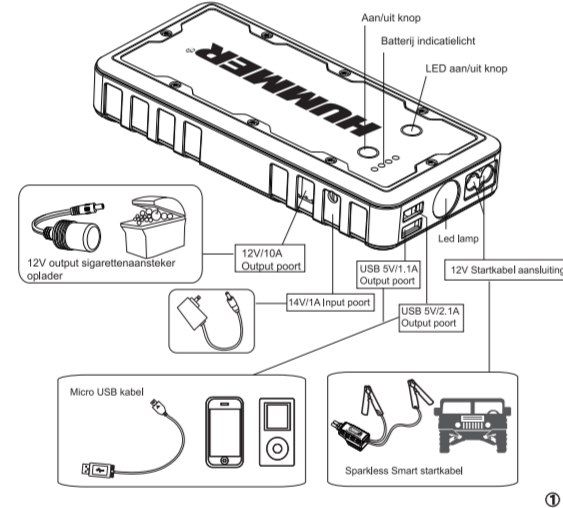
HUMMER® -H1

Multifunctionele Powerbank

Gebruikershandleiding

Bedankt voor de aanschaf van de H1 multifunctionele powerbank. Lees deze gebruikershandleiding aandachtig door voor de H1's specificaties, de juiste bediening, veiligheids waarschuwingen en andere handige informatie voordat u het product gebruikt. Bewaar deze handleiding goed zodat u het altijd kan raadplegen.

PRODUCT LAYOUT:



Onderdelenlijst:

#	Naam onderdeel	Aantal	#	Naam onderdeel	Qty
1	Start/stop knop	1	5	led knop	1
2	Sparkless smart	1	6	Opbergtas	1
3	Micro USB kabel	1	7	Gebruikershandleiding	1
4	Auto oplader	1	8	12V output sigarettenaansteker oplader	1

Batterijcapaciteit indicatielichten:

Druk voorzichtig op de aan/uit knop om het batterijniveau te checken.

Indicatielichten	Overvocht	Knippen	1 streep	2 strepen	3 strepen	4 strepen
Batterijniveau	0%	10%	25%	50%	75%	100%

Specificaties:

Batterijcapaciteit: 15000mAh (55.5Wh)
Startroom: 12V/400A-800A
USB Output: 5V=2.1A; 5V=1.1A
Output: 12V = 10A
Input: 14V = 1A
Werktemperatuur: -20 tot 60 graden Celsius
Afmetingen: 183 x 84 x 30mm
Gewicht 530 gram

Voor 12V voertuigen:

Aanbevolen voertuig motortypus voor start hulp:
Voor motoren tot 7.0L benzine/diesel

De H1 opladen:

Verbind de H1 met behulp van de bijgesloten AC adapter of door middel van de meegeleverde auto oplader en laad vanaf de fitting van de sigarettenaanstekers op. De oplaadtijd van de H1 zal variëren, gebaseerd op de krachtbron die wordt gebruikt.

Een voertuig met hulpacu starten:

Voordat u de auto met de powerbank start, zorg er voor dat het batterijniveau van de H1 genoeg is voor de hulpstart.

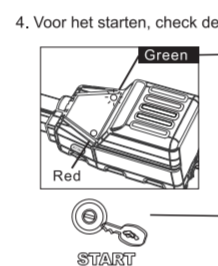
Hulpstart stappen:

1. Zorg ervoor dat het batterijniveau van de hulpstart genoeg is voor het jump starten.

2. Sluit de Sparkless Smart startkabel aan op de jump starter.



3. Sluit de rode klem eerst op de positieve (+) pool aan, sluit vervolgens de zwarte klem op de negatieve (-) pool aan.



4. Voor het starten, check de start hulp indicator naast de BOOST knop.
a. Als het groene indicatielichtje aan is, betekent dit klaar voor de start hulp.
b. Als het rode indicatielichtje aan is, betekent dit een misconnectie tussen de klem en de batterij pool.
c. Als het rode indicatielichtje knippert, betekent dit dat de omgekeerde laadbescherming geactiveerd is of dat de batterij bijna leeg is.

d. Als er geen licht brandt, druk de BOOST knop gedurende 3 seconden in totdat de groene indicatielichtjes aangaan, dan is de start hulp klaar voor gebruik.

5. Als het voertuig succesvol gestart is, koppeld de start hulp kabel klemmen van de polen van het voertuig los.

STARTHULP WAARSCHUWINGEN!

- Sluit de RODE en de ZWARTE klemmen NIET op elkaar aan en laat ze niet in contact komen met metaal om fysieke verwondingen of schade aan het voertuig te voorkomen.
- Gebruik de start hulp kabels NIET voor andere doeleinden anders dan het hulpstarten van een voertuig.
- Check altijd of de start hulp kabels op de juiste wijze zijn verbonden. Probeer NIET na DRIE pogingen nogmaals te jump starten om schade te voorkomen aan het hoofdtoestel. Check uw voertuig om te kijken of het problemen heeft.

- Start de motor NIET continue voor meer dan 5 seconden per keer.
- Blijf uit de buurt van de batterij van het voertuig onder het hulpstarten.
- Gebruik dit product in een geventileerde ruimte. Draag een veiligheidsbril om uw ogen te beschermen.
- Doe het contactabel uit alvorens de hulpstart kabel klemmen aan te sluiten op de batterij van het voertuig.
- Verbind nooit met de brandstofleiding, brandstofverstuiver of carburateur als negatieve pool van de motor.
- Houd kinderen uit de buurt om ongelukken te voorkomen

USB-apparaten opladen (bijv. smartphones):

- Zorg ervoor dat het USB-apparaat op 5V werkt.
- Sluit de bijgevoegde USB oplaadkabel aan op de USB output poort van de H1 en verbind met het USB-apparaat om het op te laden, (als de bijgevoegde kabel niet op uw apparaat past, kunt u uw eigen geschikte USB oplaadkabel gebruiken).
- De USB poort accepteert standaard USB oplaadkabels die bij uw USB-apparaat zitten.
- Druk op de aan/uit knop om het USB-apparaat op te laden.
- Hoe vaak u een USB-apparaat kan opladen varieert tussen apparaten.

Het LED lampje aan/uit doen:

Druk op de LED aan/uit knop en houd deze voor 3 seconden ingedrukt om het LED lampje aan te doen. Druk nogmaals voor de flitser, nogmaals voor SOS licht mode en nogmaals om het LED lampje weer uit te doen.

12V elektronische apparaten opladen:

- Sluit de 12V output sigarettenaanstekers adapter aan op de 12V/10A output poort.
 - Druk de sigarettenaanstekers adapter van de 12V elektronische apparaten in de adapter.
 - H1 zal de aangesloten elektronische apparaten automatisch opladen.
- Waarschuwingen:** Deze kabeladapter is alleen een adapterstekker en het heeft geen enkel elektronische schakeling binnenom om elektronische voltage/stroom/polariteit te beheersen. Zorgt u er alstublieft voor dat de krachtbron voltage/stroom/polariteit allemaal correct zijn voor uw applicaties als u deze adapter gebruikt.

De H1 uitzetten:

De H1 heeft een ingebouwde energiesparende functie die het apparaat automatisch uitschiet nadat het aangesloten USB apparaat helemaal opgeladen is of als er geen lading aanzit.

FAQ:

Q1: Wat zijn de kenmerken van de H1?

A1: Naast de start hulp functie kan de H1 gebruikt worden om elk 5V gevoed USB apparaat virtueel op te laden, zoals mobiele smartphones, tablets, een draagbaar game systeem, digitale camera's, camcorders en draagbare GPS apparaten etc. Daarnaast kan het elk 12V elektronisch apparaat opladen, zoals een stofzuiger, poetsmachine, luchtcompressor en draagbare koelboxen etc. door de 12V output sigarettenaanstekers adapter te gebruiken. Het kan ook leeglopende auto accu's jump starten met de bijgevoegde Sparkless Smart startkabel. Verder is het uitgerust met een ingebouwd ultra fel LED lampje.

Q2: Hoe werkt de Sparkless Smart startkabel?

A2: Als het groene indicatielichtje aan is, betekent dit klaar om te jumpstarten; Als het rode indicatielichtje aan is, betekent dit een misconnectie tussen de klem en de pool van de batterij; Als er geen lichtje aan is, druk op de BOOST knop voor 3 seconden totdat het groene indicatielichtje aangaat, dan is de hulpstart klaar voor gebruik. Als het rode indicatielichtje knippert, betekent dit dat de omgekeerde laadbescherming geactiveerd is of dat de batterij bijna leeg is.

Q3: Zal omgekeerde polariteit aansluitingen van de hulpstart kabel het voertuig beschadigen?

A3: Totaal niet, de H1 is zeer veilig met Sparkless Smart startkabel. Als u per ongeluk de RODE en ZWARTE kabel klemmen aansluit op de verkeerde pool en het voertuig probeert te jump starten, zal de Sparkless Smart startkabel (het rode indicatielichtje is aan) de stroom direct afsluiten om ongelukken en schade aan het voertuig te voorkomen.

Q4: Wat als het voertuig niet jump start?

A4: Als de H1 het voertuig niet jump start, wacht alstublieft tenminste 10 seconden voordat u het opnieuw probeert en start de motor niet continue voor meer dan 5 seconden per keer. Als het na 3 pogingen nog steeds niet gelukt is, kan dit veroorzaakt worden door andere problemen van het voertuig. Probeer het voertuig niet continue te starten vaker dan 10 keer achter elkaar. Het is ook zeer aanbevolen om de accu van het voertuig elke 2-3 jaar te vervangen.

Q5: Hoe vaak kan de H1 een voertuig jump starten?

A5: Ongeveer 20 keer met een 100% opgeladen batterij. Precieze resultaten zullen variëren vanwege batterijomstandigheden.

Q6: Hoe lang is de H1 standby tijd?

A6: De standby tijd van de H1 is tot 9-12 maanden als het volledig opgeladen is. Het is aanbevolen de H1 elke 3 maanden op te laden om de levensduur te verlengen. Resultaten variëren afhankelijk van het gebruik en de batterijomstandigheden.

Q7: Hoelang duurt het voordat de H1 tot het maximum batterijniveau is opgeladen?

A7: Het duurt ongeveer 6 uur via de 14V/1A input poort. Precieze resultaten variëren afhankelijk van de batterijomstandigheden.

Q8: Hoelang duurt het voordat een smartphone of USB-apparaat volledig is opgeladen?

A8: Hoelang u een smartphone weer kan opladen varieert tussen verschillende smartphones en apparaten. Contacteer de fabrikant van uw apparaat voor de tijden van het opladen.

Problemen oplossen:

Probleem	Oorzaak	Oplossing
Het indicatielichtje op de Sparkless Smart startkabel controller is uit nadat hij is aangesloten op de accu van het voertuig.	De accu van de auto is of op NUL voltage of is niet aangesloten op een batterij.	Houd de BOOST knop ingedrukt voor 3 seconden totdat het groene lampje brandt en dan is het klaar om te jump starten.
Er is geen reactie als u op de aan/uit knop drukt van de H1.	De lage voltagebescherming is geactiveerd en het elektronisch circuit is uitgeschakeld.	Steek de laadadapter in de laadpoort om het elektronisch circuit te activeren.
De motor blijft rond draaien maar start uiteindelijk niet.	Dit kan komen door andere problemen van het voertuig.	Stop met jump starten en haal er professionele technici bij om het probleem te identificeren.

Bescherming:

- Kortsluiting
- Omgekeerde lading
- Overlading
- Omgekeerde polariteit
- Overvoltage
- Oververhitting

Giftige en schadelijke stoffen:

Compositie en hoeveelheid van giftige en schadelijke stoffen in Jump Starter						
Pb	Hg	Cd	Cr(VI)	PBB	PBDE	
0	0	0	0	0	0	0

0: Geeft aan dat het gehalte aan giftige stoffen van alle homogene materialen lager is dan de MCV-limiet die is gespecificeerd in de Standard 2002/95/EC(RoHS).

Veiligheidsvoorzorgsmaatregelen

Het niet naleven van de volgende veiligheidsvoorzorgsmaatregelen kan resulteren in elektrisch vuur, elektrische schokken of schade aan uw voertuig.
- Wees altijd voorzichtig bij het gebruik van dit product.
- Voer een visuele inspectie uit bij dit product om de aanwezigheid van eventuele afwijkingen te controleren (zoals zwelling van de hoofdunit, barsten, beschadigde onderdelen etc.) voordat u het gebruikt. Gebruik dit product NIET als u iets ziet bij de inspectie.
- Als dit product enige fysieke afwijkingen laat zien (zoals zwelling van de hoofdunit) tijdens het gebruik, stop direct het te gebruiken en verwijder alle elektronische apparaten die verbonden zijn.
- Gebruik een geschikte AC of auto oplader om dit product op te laden.
- Probeer dit product NIET aan te passen of te demontieren om een elektrische schok te voorkomen.
- Gebruik dit product NIET in explosieve omgevingen (bijvoorbeeld in de aanwezigheid van vlambare vloeistoffen, gassen of stof). Houd het uit de buurt van vuur, hits of water.
- Gooi NIET met dit product en pas geen overmatige kracht toe.
- Bewaar dit product NIET op een locatie waar de temperatuur mischien boven de 60 graden komt. Herlaad altijd op een locatie met een omgevingstemperatuur tussen de 0 en 60 graden.
- Raadpleeg altijd een gekwalificeerde technici voor reparatie doeleinden.

- Dit product is niet bedoeld voor het gebruik door kinderen of niet geïnformeerde mensen bij het ontbreken van enig professionele toezicht.
- Dit product is geen speelgoed. Houdt het uit de buurt van kinderen om ongelukken te voorkomen.
- Onder extreme omstandigheden kan batterij lekkage voorkomen.
- De batterijen van dit product bevatten chemische producten die schadelijk zijn aan het milieu.
- Om ons milieu te behouden, gooi gebruikte batterijen weg volgens uw lokale wetten of regelgevingen. Gooi de batterijen niet bij uw huishoud vuil weg.
- Voor meer informatie contacteert u alstublieft uw lokale autoriteiten of uw retailer waar u dit product gekocht heeft.

Garantie informatie:

We bieden een beperkte garantie voor dit product tegen defecten in materiaal en vakmanschap voor een periode van 1 jaar vanaf de datum van aankoop door de eindgebruiker. De voorwaarden voor de garantie zijn als volgt:
1. De garantie is alleen geldig bij het tonen van de originele bon (van de dealer/retailer) door de originele koper met het product die gemaakt of vervangen moet worden.
2. De garantie is ongeldig als het serienummer, datum van aankoop of label zijn verwijderd.
3. De garantie dekt geen schade of uitval van het product als dit komt door normale slijtage, fysiek misbruik, onjuiste installatie, misbruik, aanpassingen of reparaties die zijn uitgevoerd door onbevoegde derde partijen.
4. Wij nemen geen verantwoordelijkheid voor enig verlies of schade opgelopen tijdens verzending of als gevolg van overmacht.
5. Wij zijn niet aansprakelijk voor enige incidentele schade of gevolgschade die voortvloeit uit het gebruik of misbruik van dit product.
6. Alle garantie claims zijn beperkt tot het repareren of vervangen van het defecte product en naar eigen goeddunken van ons.
7. Als we het product repareren of vervangen, geldt de garantie op het product voor de overige tijd van de originele garantie periode. Reparatie of vervanging kan gepaard gaan met het gebruik van gereviseerde eenheden die qua functie gelijkwaardig zijn. Het vervangen onderdeel of product wordt ons eigendom.
8. Verbruiksartikelen zoals batterijen vallen niet onder de garantie.



V170717

8