

MONTAGEINSTRUCTIES GAAS



Verwijder eerst de originele grill (gaas kan ook VOOR de originele grill geplaatst worden)

De gewone grill zit vast met gesmolten polyester. Het beste is om eerst de bevestigingspunten voorzichtig te verwarmen en het plastic ontvormen. Dan kan de originele grill er gemakkelijk af.

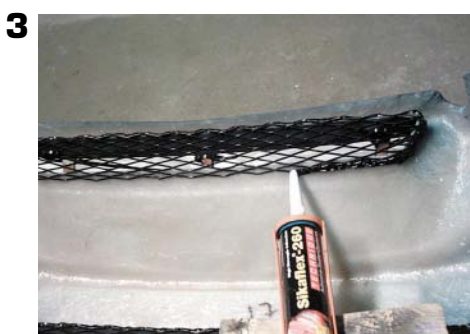
Gaas monteren

- Neem het gaas uit de verpakking en maak van karton (tip: gebruik de verpakking!) een patroon van het gewenste gedeelte. Zorg ervoor dat deze aan de randen 15-20 mm groter is ten opzichte van het originele gaas. De rand heb je nodig om het gaas te kunnen bevestigen.



- Leg het patroon op het gaas. Let er op dat het horizontale patroon van het gaas evenwijdig loopt met de vorm. Teken vervolgens het patroon over op het gaas.

- Knip het gaas iets groter dan de te bekleden opening. Vijl zeer scherpe randjes eraf, om krassen op de lak te voorkomen (tekening 1).



- Tik met een kunststof hamer het gaas om de randen van de opening (tekening 2).

- Kit het gaas rondom af met een flexibele spoilerlijm (tekening 3).

- Controleer of alles goed gekit is en vast zit (tekening 4).

- Laat het geheel goed drogen. Plaats eventueel beugeltjes die het gaas goed op zijn plaats houden (tekening 5).

